



PIRACICABA
Prefeitura do Município

Plano Plurianual 2026 - 2029

Pauta



- **Fundamento Legal**



- **Introdução ao PPA**



- **Projeção de Receitas e Despesas**

Fundamento Legal

Constituição Federal

*Art. 165 – Leis de Iniciativa do Poder Executivo estabelecerão:
I – o Plano Plurianual;*

Lei Orgânica do Município

*Art. 145 – Os projetos de lei relativos ao Plano Plurianual, (...),
serão apreciados pela Comissão Permanente de Orçamento e Finanças.*

Lei de Responsabilidade Fiscal

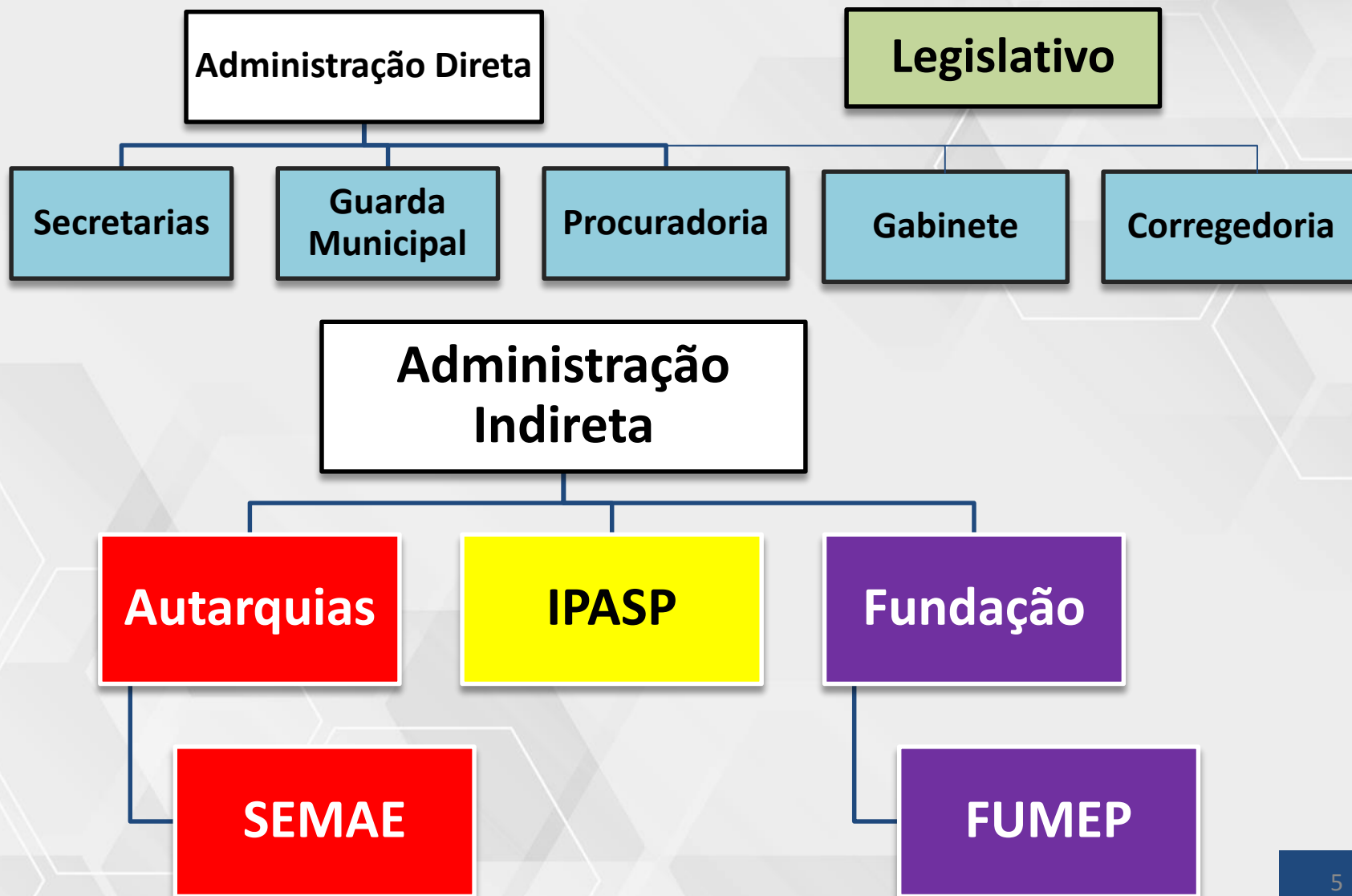
*Parágrafo Único do Art. 48 – A transparência será assegurada
também mediante incentivo à participação popular e realização de
audiências públicas, durante os processos de elaboração e discussão
dos planos, lei de diretrizes orçamentárias e orçamentos.*

Introdução ao PPA

O Plano Plurianual é um planejamento governamental para 4 anos, que envolve todos os órgãos que compõem o Orçamento Geral do Município e deve ser compatível com a LDO e LOA:

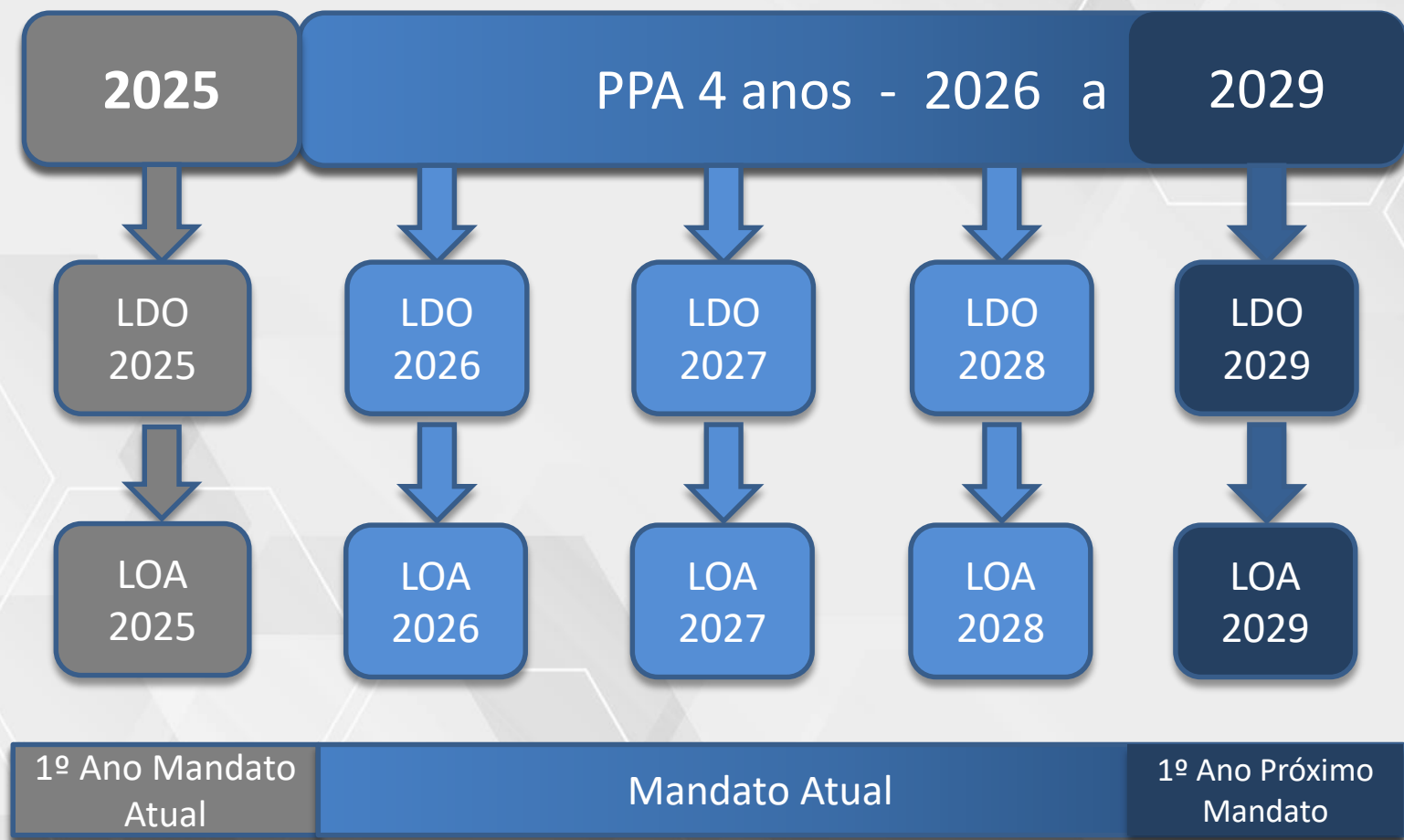
- Projeta as Receitas Anuais de acordo com os parâmetros macroeconômicos;
- Estabelece Indicadores, Metas Físicas e Financeiras para cada exercício;
- Organiza as Ações por Secretaria/Órgãos para:
 - Manutenção dos serviços essenciais, folha de pagamento e obrigações gerais;
 - Investimentos e Obras necessárias para o desenvolvimento da cidade.

Estrutura do Orçamento Geral do Município



Compatibilidade

O PPA para os exercícios de 2026 a 2029 será compatível com a demais peças orçamentárias:



Construção do PPA

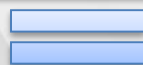
Plano de governo do Prefeito – Plano 100 Dias



Participação popular por meio da consulta pública digital, site *PPA 2026-2029*



Avaliação Técnica de todas as Secretarias Municipais e Órgãos da Administração Indireta e Poder Legislativo



PPA 2025-2029

Estrutura do Plano de Governo



Indicadores Econômicos

	2026	2027	2028	2029
Estimativa da Inflação Anual – IPCA (IBGE)	4,28%	4,00%	3,80%	3,80%
Estimativa do Crescimento do PIB	1,80%	2,00%	2,00%	2,00%
Taxa de Juros - SELIC	12,25%	10,50%	10,00%	10,00%

PROJEÇÃO

Receitas e Despesas

2026 - 2029



PIRACICABA
Prefeitura do Município

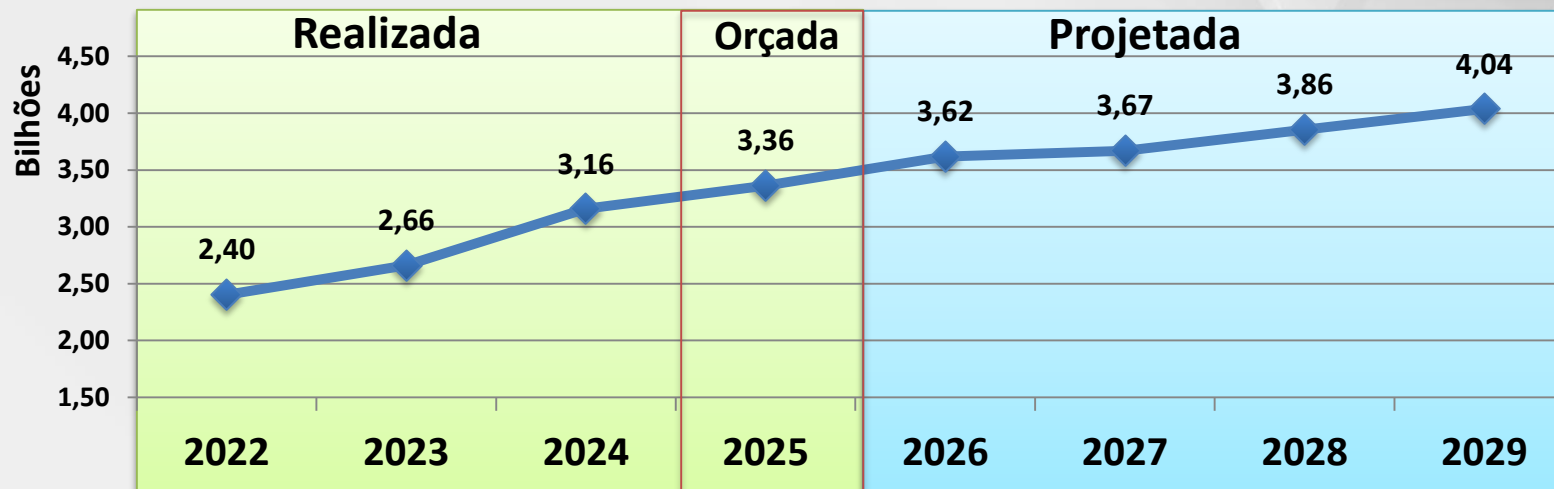
Receitas

	2026 Original	2026 Modificado	2027	2028	2029
Receita Direta	2,891 Bilhões	2,950 Bilhões	3,017 Bilhões	3,174 Bilhões	3,325 Bilhões
Receita Indireta	668 Milhões	668 Milhões	652 Milhões	681 Milhões	712 Milhões
Orçamento Total	3,559 Bilhões	3,618 Bilhões	3,670 Bilhões	3,855 Bilhões	4,037 Bilhões

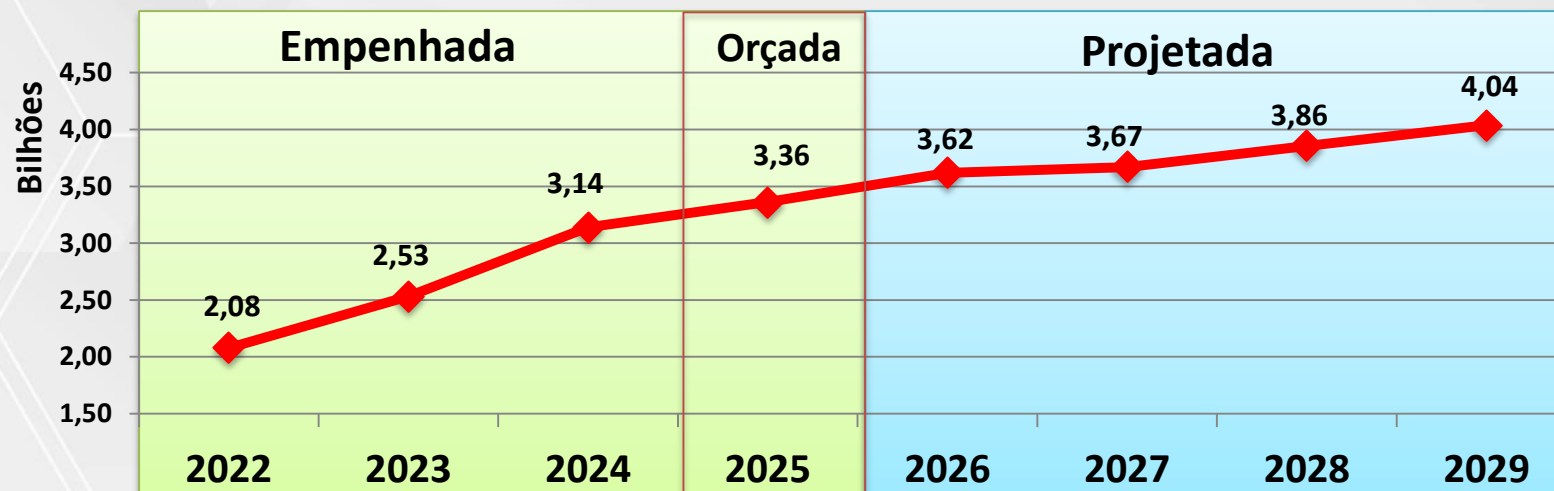
Despesas

	2026 Original	2026 Modificado	2027	2028	2029
Receita Direta	2,672 Bilhões	2,731 Bilhões	2,772 Bilhões	2,898 Bilhões	3,015 Bilhões
Receita Indireta	887 Milhões	887 Milhões	898 Milhões	957 Milhões	1,022 Bilhão
Orçamento Total	3,559 Bilhões	3,618 Bilhões	3,670 Bilhões	3,855 Bilhões	4,037 Bilhões

Evolução da Receita Total



Evolução da Despesa Total

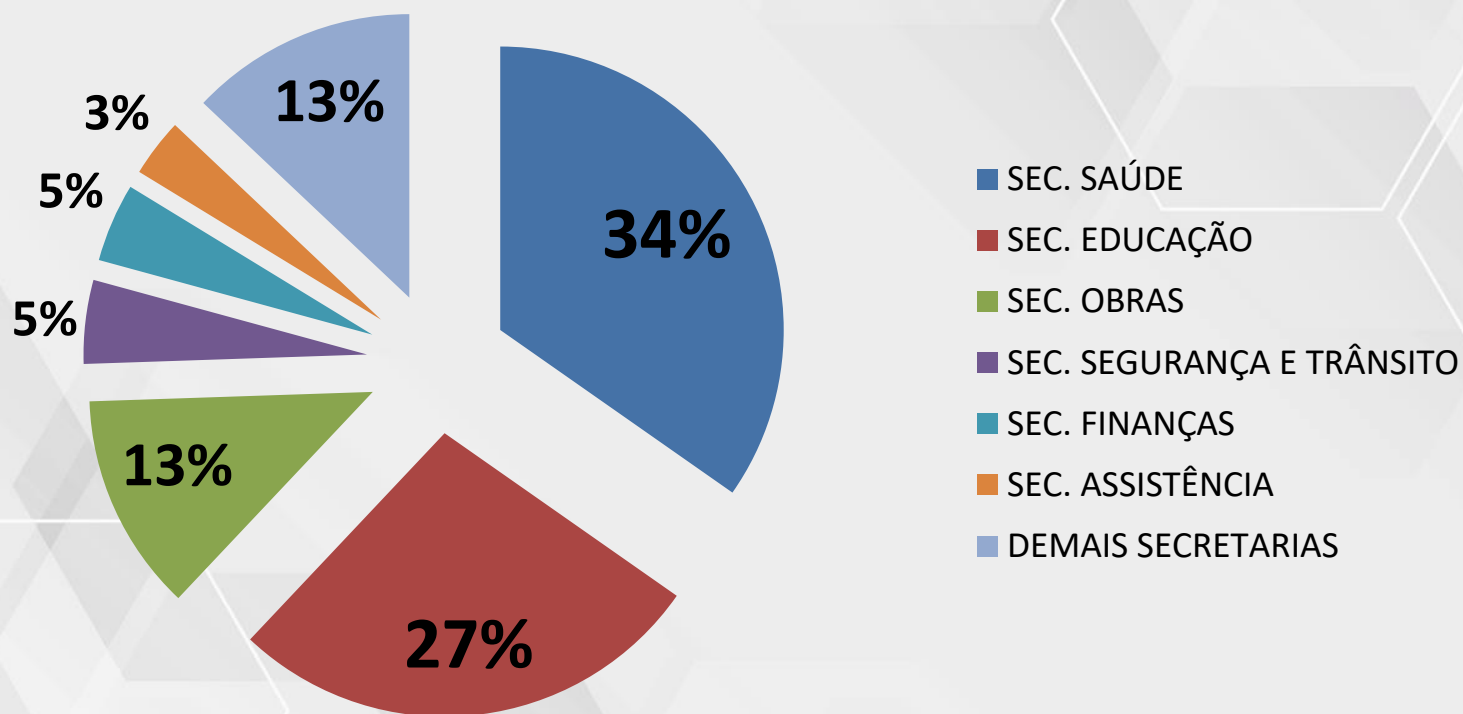


Previsão – PPA 2026-2029

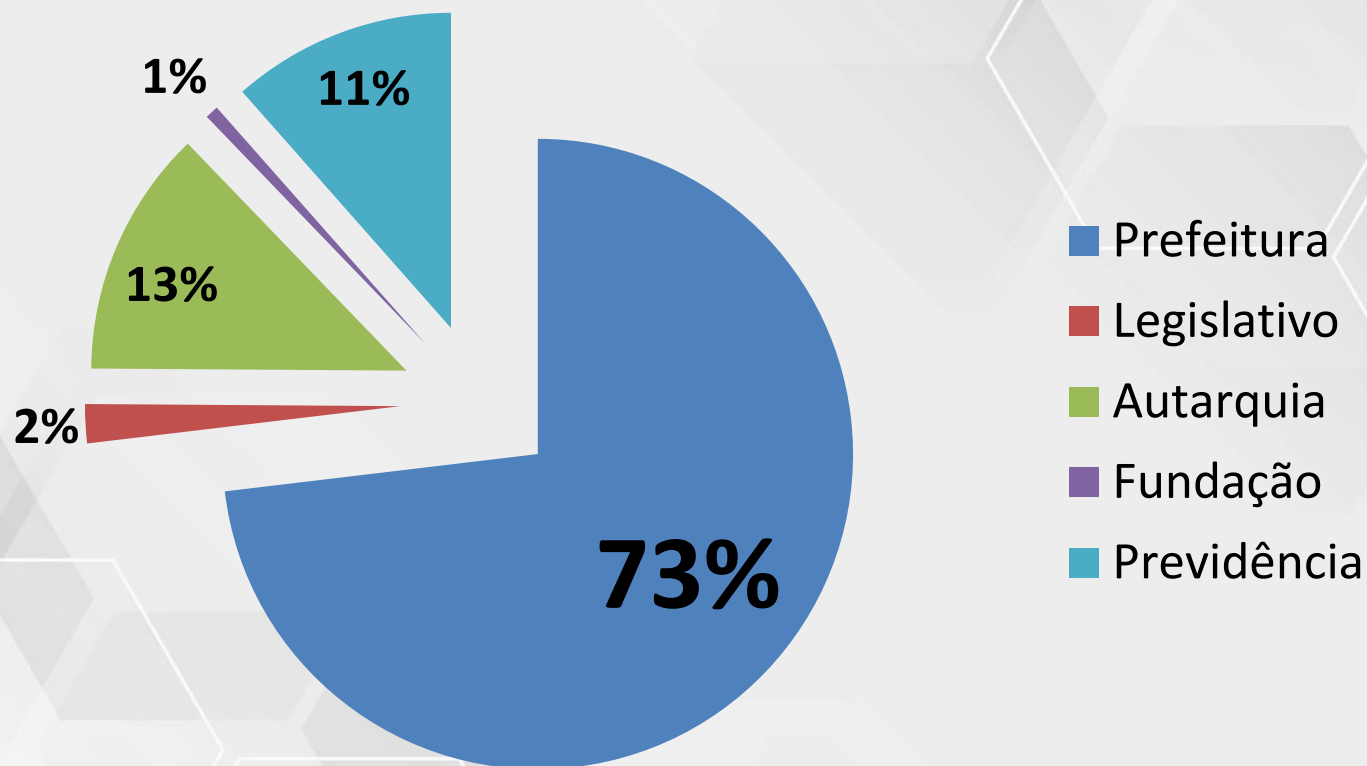
Por tipo de administração

Tipo de Administração	Valores Previstos – 2026-2029	
	Receita	Despesa
Administração Direta	12.467.971.793	11.417.989.793
Direta	12.467.971.793	11.117.789.793
Legislativo	0	300.200.000
Administração Indireta	2.714.867.000	3.764.849.000
Autarquia - SEMAE	2.068.333.000	1.919.555.000
Fundação - FUMEP	103.748.000	103.748.000
Previdência - IPASP	542.786.000	1.741.546.000
Total do Município	15.182.838.793	15.182.838.793

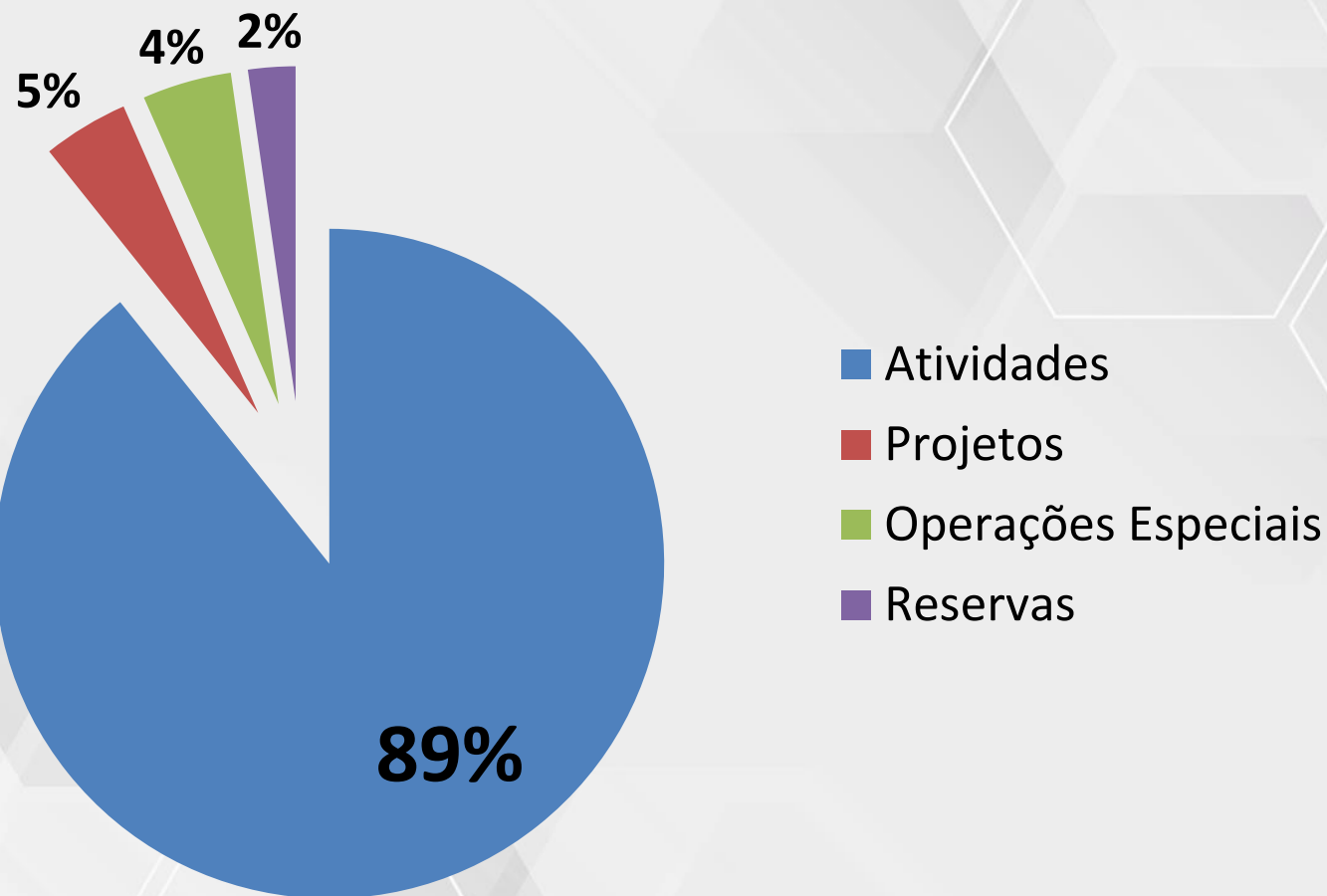
Participação das Secretarias nos valores previstos: 2026 - 2029



Participação dos Órgãos nos valores previstos: 2026 - 2029



Participação por natureza da Ação nos valores previstos: 2026 - 2029



Mais informações

<http://www.piracicaba.sp.gov.br>

<http://www.financas.piracicaba.sp.gov.br>

<http://www.transparencia.piracicaba.sp.gov.br>



Plano Plurianual 2026 - 2029