



FLUXO DE AÇÕES DE COMBATE AO TRABALHO INFANTIL PIRACICABA/SP

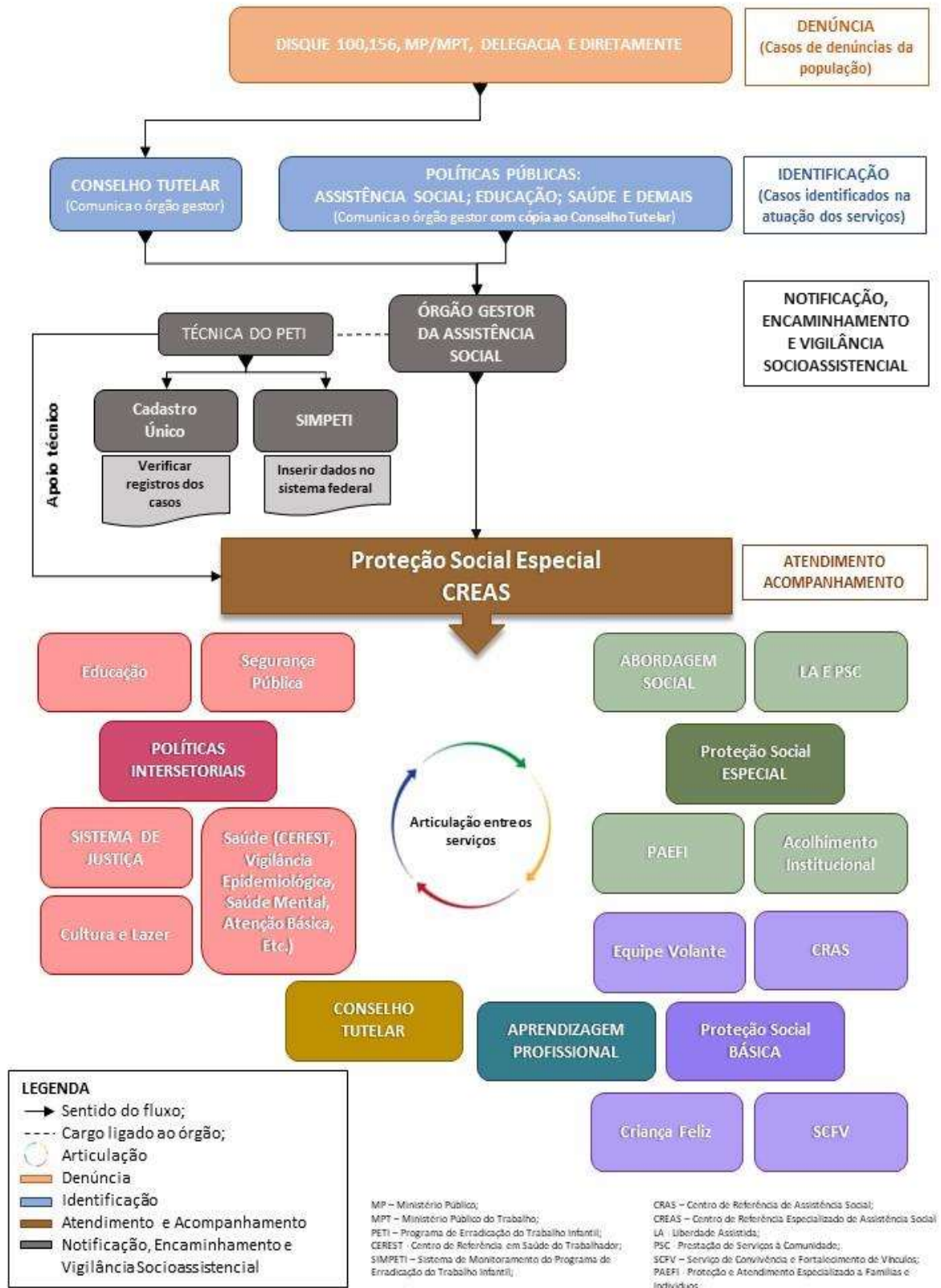


Figura 5: Proposta do novo Fluxograma de Piracicaba

PROTOCOLO DE AÇÕES DO TRABALHO INFANTIL NO MUNICÍPIO DE PIRACICABA



**PROTOCOLO DE AÇÕES
DE COMBATE AO
TRABALHO INFANTIL**

PIRACICABA
2020

1. DENÚNCIA					
SERVIÇO/ÓRGÃO	ORIGEM	CONFIRMAÇÃO	PROCEDIMENTO	INSTRUMENTO	PRAZO
CONSELHO TUTELAR	Disque 100, 156, MP/ MPT Delegacia e Presencialmente	Sim	<ul style="list-style-type: none"> • Encaminhar ao Órgão Gestor da Assistência Social e aplicar outras medidas previstas no ECA • Notificar o MPT, Inspeção do trabalho e o CEREST (<u>Quando identificado violação e empregador</u>). 	<ul style="list-style-type: none"> • Ofício; • Instrumental PETI • Sistema Genesis. 	IMEDIATO
		Não	<ul style="list-style-type: none"> • Registrar a Denúncia • Encaminhar aos serviços (quando houver outras demandas). 	<ul style="list-style-type: none"> • Ofício • Sistema Genesis. 	

2. IDENTIFICAÇÃO (DURANTE A PRESTAÇÃO DO SERVIÇO)

SERVIÇO/ ÓRGÃO	PROCEDIMENTO	INSTRUMENTO	PRAZO	OBSERVAÇÃO
CONSELHO TUTELAR	<ul style="list-style-type: none"> • Encaminhar ao Órgão Gestor da Assistência Social e aplicar outras medidas previstas no ECA • Notificar o MPT e o CEREST (Quando necessário). 	<ul style="list-style-type: none"> • Ofício; • Instrumental PETI; • Sistema Genesis. 	IMEDIATO	Ao longo da averiguação de outras violações de direitos, poderão ser identificados situações de trabalho infantil.
PROTEÇÃO SOCIAL BÁSICA	<ul style="list-style-type: none"> • Articular a rede intersetorial para encaminhamento e inclusão em programas, projetos e serviços; • Encaminhar ao Órgão Gestor da Assistência Social e comunicar Cadastro Único; • Comunicar o Conselho Tutelar; 	<ul style="list-style-type: none"> • Instrumental PETI; • Sistema Genesis. 	IMEDIATO	Ao longo dos atendimentos, poderão ser identificados situações de trabalho infantil, nos serviços: CRAS, Equipe Volante, SCFV, Criança Feliz, demais serviços.
PROTEÇÃO SOCIAL ESPECIAL	<ul style="list-style-type: none"> • Articular a rede intersetorial para encaminhamento e inclusão em programas, projetos e serviços; • Encaminhar ao Órgão Gestor da Assistência Social e comunicar Cadastro Único; • Comunicar o Conselho Tutelar; 	<ul style="list-style-type: none"> • Instrumental PETI; • Sistema Genesis. 	IMEDIATO	Ao longo do acompanhamento de outras violações de direitos, poderão ser identificados situações de trabalho infantil, nos serviços: CREAS, LA e PSC, SEAS, Acolhimento Institucional Em casos de LA e PSC no momento do encerramento da medida, contudo permanecendo a violação TI deverá ser encaminhado para PAEFI
DEMAIS POLÍTICAS PÚBLICAS	<ul style="list-style-type: none"> • Articular a rede intersetorial para encaminhamento e inclusão em programas, projetos e serviços; • Encaminhar ao Órgão Gestor da Assistência Social; • Comunicar o Conselho Tutelar. 	<ul style="list-style-type: none"> • Ofício, Memorando; • Instrumental PETI. 	IMEDIATO	Ao longo da atuação dos serviços (Saúde, Educação, Cultura, Esporte, Lazer, Segurança Pública), poderão ser identificados situações de trabalho infantil

3. NOTIFICAÇÃO, ENCAMINHAMENTO E VIGILÂNCIA SOCIOASSISTENCIAL

ORIGEM	PROCEDIMENTO	INSTRUMENTO	PRAZO	OBSERVAÇÃO
ÓRGÃO GESTOR DA ASSISTÊNCIA SOCIAL	<ul style="list-style-type: none"> Encaminhar para atendimento no PAEFI. 	<ul style="list-style-type: none"> Instrumental PETI. 	IMEDIATO	LA e PSC são medidas socioeducativas aplicadas diretamente pela VUJ.
TÉCNICA DO PETI	<ul style="list-style-type: none"> Verificar os registros dos casos de trabalho Infantil no Cadastro Único 	<ul style="list-style-type: none"> Sistema Genesis Planilha do Cad. Único. 	MENSAL	Casos de adolescentes acima de 15 anos serão indicados somente em planilha visto não ser possível a marcação no Cad. Único.
	<ul style="list-style-type: none"> Incluir dados na Plataforma Federal 	<ul style="list-style-type: none"> SIMPETI 	TRIMESTRAL	Sistema de Monitoramento das Ações do PETI.
	<ul style="list-style-type: none"> Articulação Intersetorial 	<ul style="list-style-type: none"> Reuniões de rede, participação em eventos de relevância para o tema, COMPETI. 	QUANDO HOVER	

4. ATENDIMENTO E ACOMPANHAMENTO				
SERVIÇO/ ÓRGÃO	PROCEDIMENTO	INSTRUMENTO	PRAZO	OBSERVAÇÃO
CONSELHO TUTELAR	• Monitorar os atendimentos dos casos encaminhados.	• Ofício/Relatório Informativo, • Sistema Genesis.	QUANDO NECESSÁRIO	
	• Aplicar as medidas cabíveis prevista no ECA.	• Procedimento e protocolos internos de atendimento; • Sistema Genesis	IMEDIATO	Nos casos de RECUSA da família ao acompanhamento o Conselho tutelar deve ser notificado para a intervenção.
PROTEÇÃO SOCIAL ESPECIAL	• Comunicar para Inclusão/ Exclusão no Cad. Único no campo de trabalho infantil.	• Sistema Genesis	IMEDIATO	O SEAS fará o acompanhamento por meio do monitoramento dos espaços públicos e logradouros.
	• Articular a rede Intersetorial para inclusão/acompanhamento nos serviços.	• Relatório Informativo • Sistema Genesis • Reunião de rede entre outras estratégias.	SEMPRE QUE HOVER NECESSIDADE	Quando houver necessidade o CT deverá acionar o MP
	• Acompanhar a Matricialidade familiar.	• Elaboração PIA/PAF ou documentação específica de cada serviço	ATÉ QUE A VIOLAÇÃO CESSE	
	• Encaminhar os casos que superaram a violação à PSB quando apresentarem situação de vulnerabilidade social.	• Sistema Genesis.	QUANDO CESSAR A VIOLAÇÃO	
	• Informar ao CT em caso de recusa de acompanhamento da família.	• Relatório Informativo; • Sistema Genesis.	SEMPRE QUE HOVER NECESSIDADE	
	• Acionar Ministério Público.	• Relatório informativo.	SEMPRE QUE HOVER NECESSIDADE	

4. ATENDIMENTO E ACOMPANHAMENTO				
SERVIÇO/ ÓRGÃO	PROCEDIMENTO	INSTRUMENTO	PRAZO	OBSERVAÇÃO
PROTEÇÃO SOCIAL BÁSICA	<ul style="list-style-type: none"> Incluir no Serviço de Convivência e Fortalecimento de Vínculos – SCFV como público prioritário. 	<ul style="list-style-type: none"> Sistema Genesis. 	QUANDO HOVER DEMANDA	
	<ul style="list-style-type: none"> Realizar ações de prevenção 	<ul style="list-style-type: none"> Oficinas, palestras, campanhas, ações comunitárias entre outras. 	DE ACORDO COM O CRONOGRAMA	
	<ul style="list-style-type: none"> Articular ações intersetoriais na gestão do território. 	<ul style="list-style-type: none"> Reuniões de Rede; Estratégia de sensibilização em relação à temática. 	QUANDO HOVER DEMANDA	
	<ul style="list-style-type: none"> Incluir famílias no PAIF após contrarreferência da PSE. 	<ul style="list-style-type: none"> Sistema Genesis 	APÓS CESSAR A VIOLAÇÃO.	
EDUCAÇÃO	<ul style="list-style-type: none"> Acompanhar os casos identificados no que se refere a frequência e desempenho escolar. Realizar estratégias de sensibilização em relação à temática. Articular com a rede intersetorial estratégias para cessar a violação 	<ul style="list-style-type: none"> Memorando, relatório, Instrumental PETI. 	QUANDO IDENTIFICADO A NECESSIDADE DE INTERVENÇÃO	
SAÚDE	<ul style="list-style-type: none"> Acompanhar os casos identificados na promoção da saúde, a assistência e a reabilitação. Realizar estratégias de sensibilização em 	<ul style="list-style-type: none"> Memorando, relatório, Instrumental PETI. 	QUANDO IDENTIFICADO	

	relação à temática. • Articular com a rede intersetorial estratégias para cessar a violação • Notificar sistemas de informação			
--	--	--	--	--

4. ATENDIMENTO E ACOMPANHAMENTO

SERVIÇO/ ÓRGÃO	PROCEDIMENTO	INSTRUMENTO	PRAZO	OBSERVAÇÃO
CEREST	<ul style="list-style-type: none"> • Notificação, assistência, Vigilância, educação permanente e inspeção. • Realizar estratégias de sensibilização em relação à temática. • Notificar em sistemas de informação. 	<ul style="list-style-type: none"> • Ofício. • Autos. 	QUANDO IDENTIFICADO	
ESPORTE/ LAZER E CULTURA/ TURISMO	<ul style="list-style-type: none"> • Oferecer vagas nos projetos desenvolvidos. • Acompanhar os casos identificados, no que se refere a adesão e frequência. • Realizar estratégias de sensibilização em relação à temática. • Articular com a rede intersetorial estratégias para cessar a violação. 	<ul style="list-style-type: none"> • Memorando, ofício, • Relatório. 	QUANDO IDENTIFICADO	
TRABALHO E RENDA	<ul style="list-style-type: none"> • Articular com a rede intersetorial estratégias para cessar a violação. • Oferecer programas de capacitação para os responsáveis das crianças e adolescentes em caso de TI. 	<ul style="list-style-type: none"> • Memorando, ofício, • Relatório. 	QUANDO IDENTIFICADO	



MINISTÉRIO PÚBLICO DO TRABALHO - MPT	<ul style="list-style-type: none">• Propositura de TAC e ação civil pública em casos identificados.• Realizar estratégias de sensibilização em relação à temática.	<ul style="list-style-type: none">• Específicos MPT.	QUANDO IDENTIFICADO A NECESSIDADE DE INTERVENÇÃO	
---	---	--	---	--